



Résidence médicalisée
Larémy
 Lathus-Saint-Rémy

NOS ATOUTS +

- Résidence de plain pied et agréable à vivre
- Grand parc et terrasses aménagées
- Prestations hôtelières de qualité

- Chambres spacieuses avec télévision
- Résidence à taille humaine, atmosphère chaleureuse
- Unité de vie Alzheimer ou troubles apparentés
- Équipements dédiés au bien-être et à la rééducation/réadaptation

NOS FORMULES D'ACCUEIL ET D'ACCOMPAGNEMENT



Entrée rapide



Séjour permanent



Hébergement temporaire



Unité Alzheimer

NOS OFFRES D'HÉBERGEMENT



Chambres individuelles

NOS SERVICES INCLUS



Hébergement



Restauration



Animation



Climatisation partielle



Parking visiteurs



Bibliothèque



Wifi



Balnéothérapie



Salle motricité



Espace multisensoriel

NOS SERVICES À LA CARTE



Coiffure & esthétique



Blanchisserie



Pédicurie



Produits de soins & de bien-être



Repas invités

*Toute l'équipe est à votre disposition pour vous présenter la résidence.
 N'hésitez pas à nous contacter.*

PRENEZ RENDEZ-VOUS AU 05 49 91 42 42 ET VENEZ NOUS RENCONTRER

• En voiture

À 13 km de Montmorillon par la D 54
 À 65 km de Poitiers par la D 727
 À 80 km de Limoges par la N 147 ou l'A20
 Parking gratuit à disposition des visiteurs

• En train

À 15 km de la gare SNCF du Dorat
 À 13 km de la gare SNCF de Montmorillon



Résidence Larémy

18 rue du Château - 86390 Lathus-Saint-Rémy

Tél.: 05 49 91 42 42 - Fax: 05 49 91 42 43

laremy-lathus@domusvi.com - www.residencelaremy.com

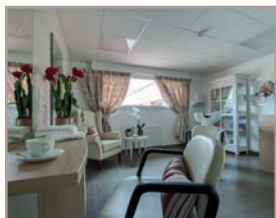




DÉCOUVREZ

Située à 13 km de Montmorillon, 15 km du Dorat et à proximité des gorges du Roc d'Enfer de la Gartempe, la Résidence Larémy est une construction récente très agréable à vivre.

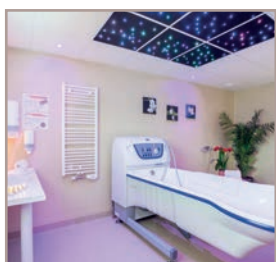
Installée dans le centre-bourg et proche des commerces, elle offre tout le confort et la sécurité d'un établissement moderne, idéalement implanté dans un environnement préservé et paisible. La résidence est facilement accessible par le réseau routier et dispose d'un parking visiteurs.



INSTALLEZ-VOUS

Votre nouvelle résidence propose des espaces de vie et de détente alliant convivialité et sécurité.

- Grand parc offrant une jolie vue sur le bourg et sur les bois
- Terrasses aménagées d'espaces conviviaux
- Grand salon d'accueil, petits salons intimes pour se retrouver, salon "Opéra" avec espaces TV, jeux et lecture



LAISSEZ-NOUS PRENDRE SOIN DE VOUS

Notre équipe soignante vous accompagne tout au long de votre séjour.

Votre projet de soin personnalisé sera établi avec attention et réévalué aussi souvent que nécessaire.

Par ailleurs, la résidence propose :

- Salle motricité, espace multisensoriel, balnéothérapie
- Ateliers à visée thérapeutique : gymnastique douce avec l'association Siel Bleu, médiation animale avec le centre équestre, ateliers mémoire...



ANIMEZ VOTRE QUOTIDIEN

Un programme varié selon vos envies :

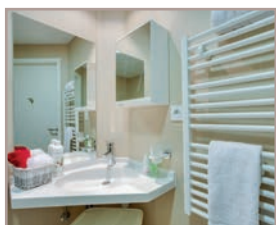
- Animations originales : spectacles de musique, contes, danse, jardinage...
- Activités divertissantes : jeux de société, tricot, jeux de connaissance, ateliers manuels...
- Activités intergénérationnelles avec les écoliers de la commune
- Sorties : promenades, courses au village, repas au restaurant...



GOÛTEZ AUX PLAISIRS DE LA TABLE

Nous vous proposons des repas variés et savoureux cuisinés sur place selon des menus élaborés par une diététicienne.

- Petit-déjeuner servi en chambre
- Déjeuner et dîner servis en salle de restaurant



PERSONNALISEZ VOTRE UNIVERS

Pour vous sentir bien dans votre chambre, vous pouvez y recréer votre environnement personnel en y apportant des objets de décoration. Les chambres sont équipées de :

- Télévision
- Salle d'eau privative avec douche à l'italienne
- Lit médicalisé, mobilier adapté et système d'appel



GARDEZ LE CONTACT

Parce qu'il est essentiel que vous conserviez un lien régulier avec votre famille et vos proches, nous mettons tout en œuvre pour favoriser vos échanges avec eux.

- Espace privatisable pour un déjeuner
- Invitation des familles aux événements festifs
- Appels vidéo (Skype, WhatsApp...)
- Échanges de messages, photos et vidéos avec notre application FamilyVi